

# Installationsanvisning

## Syreaktivator



filtrena®

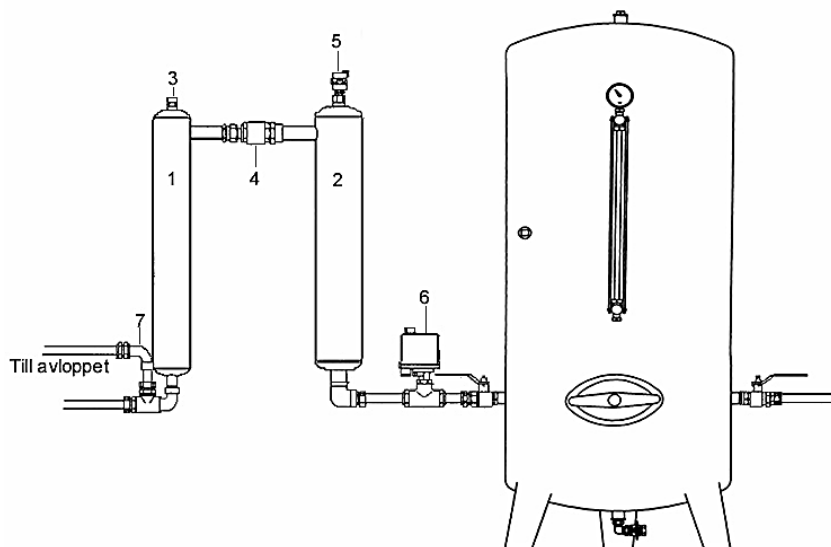
# Viktig information före installation

- Kontrollera så att godset inte har blivit skadat under transporten. Transportskada skall omedelbart anmälas till transportföretaget.
- Kontrollera så att allt är med i leveransen, om något fattas måste ni anmäla detta omgående till Filtrena AB, 0470-75 99 00.
- Kontrollera att alla kopplingar är åtdragna.
- Avlopp krävs för denna syreaktivator.
- Pumpens kapacitet får inte överstiga 6 bar. Säkerhetsventil bör monteras, se också till att kapaciteten på säkerhetsventilen är sådan att tryck över 6 bar, inte kan uppnås.
- Syreaktivatorn skall efter varje frånslag på pumpen tömma sig på vatten därför är det viktigt att inkommande ledning till syreaktivatorn inte överstiger höjden på röret som ansluts till silverböjen.
- Tryckströmbrytaren nr 6 får **inte** sitta före backventil nr 4.
- Inkommande ledning till syreaktivatorn blir trycklös vid frånslagen tryckströmbrytare 6. Därför är det viktigt att inte ha något annat som ligger och trycker på t ex
  - trycktank före syreaktivator.
  - Ejektorpump med spädningledning.
  - Inkommande ledning högre än ink ledning till syreaktivatorn.
  - Vattentäkt högre än filtret.

Om du har något av ovanstående hos dig , så måste en magnetventil monteras före filter, denna magnetventil styrs av tryckströmbrytare 6.

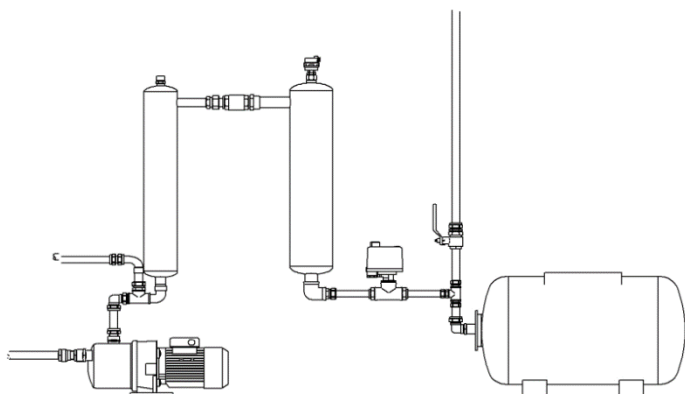
## Installation

1. Syrepelare 1
2. Syrepelare 2
3. Vacuumventil
4. Backventil
5. Avluftare
6. Tryckströmbrytare
7. Silverböj

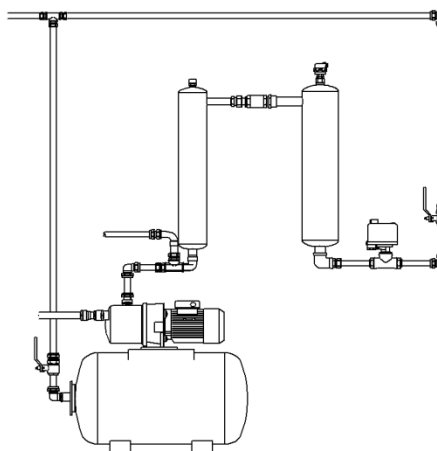


**Syreaktivatorn kopplas mellan hydroforen/hydropressen och pumpen. Kontrollera ev läckage samt se till att alla kopplingar är åtdragna.**

Syreaktivator monterad mot en hydropress.



Syreaktivator monterad mot en pumpautomat.



**Det ska inte ligga något tryck på inkommande ledning till syrepelare nr 1.**

Ex. Sitter det en ejektorpump som kräver ett mottryck för att starta eller om det är självtryck på den inkommande ledningen. Finns något av detta skall en magnetventil som styrs av tryckströmbrytare nr. 6 monteras på inkommande ledning.

- Avluftare nr. 5 skall öppnas minst ett halv varv.
- Tryckströmbrytaren nr .6 skall monteras mellan syreaktivatorn och tanken.

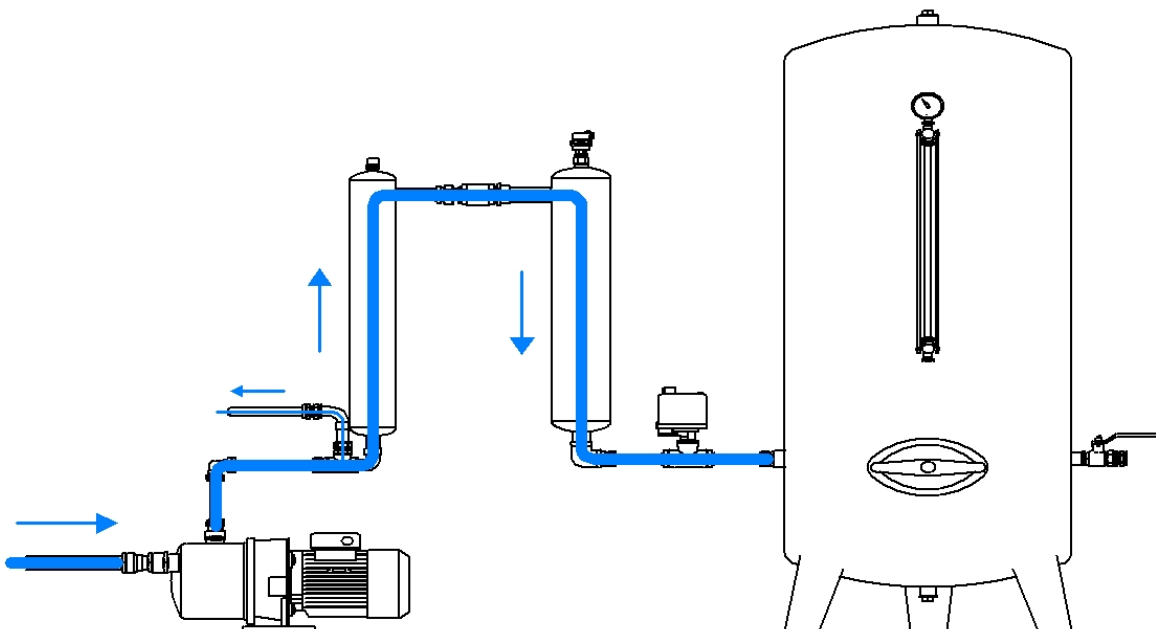
## Hur den fungerar

När pumpen startar så trycker vattnet luften som finns i syrepelare nr 1 framför sig och in i syrepelare nr 2. Vi får en kraftig syresättning och därmed frigörs gaser såsom svavelväte.

Överskottet av luften och gaserna går ut i automatiska avluftare nr 5. Vattnet som går in i hydroforen/hydropressen blir mjölkigt av luft. När sen pumpen stannar så håller backventilen nr 4 tillbaks trycket från syrepelare nr 2 till hydroforen/hydropressen.

Trycket före backventilen börjar nu att minska för att helt gå ner till atmosfärstryck, vattnet som finns i syrepelare nr 1 rinner ut via silverböjen ut i avloppet.

## Flödesschema



## Felsökning

Om det mjölkiga i vattnet försvinner, så börja med att rengöra silverböjen.

**Blir det inte bra efter detta, kontakta Filtrena 0470-44800.**

## Rengöring av silverböjen

1. Börja med att stänga av strömmen till råvattenpumpen.



2. Skruva loss båda klämringarna på silverböjen.



3. Ta loss silverböjen var försiktig så inte käglan och brickan åker ur.



4. Ni kan nu se käglan, lyft bort den så ser ni brickan som käglan sitter på. Ta även bort brickan.



5. Rengör käglan och brickan från smuts var extra noga med att rengöra skåran på den spetsiga delen av käglan.



6. Sätt tillbaks brickan, var noga med att den ligger plant. Sätt sedan tillbaks käglan med spetsen uppåt.



7. Sätt tillbaks silverböjen och dra åt klämringarna, dra inte för hårt

8. Sätt på strömmen till råvattenpumpen. Kontrollera ev läckage samt att alla kopplingar är åtdragna.

# GARANTIVILLKOR 2 års återköpsgaranti

## Villkor för garanti:

Att livsmedelsverkets råd om enskild dricksvattenförsörjning inte uppfylls av filtret för det filtret är avsett för.

Att komplett offererad anläggning är installerad.

Att råvattenkvalitén inte har ändrats.

Att filtret skötts enligt givna instruktioner.

Att det alltid finns luft i trycktanken.

Absolut maxtryck är 6 bar.

Ev garantiarbeten skall godkännas skriftligen.

Installation, demontering och frakter kostnads ersätts inte av Filtrena AB.

filtrena®

Hamnargatan 9, 352 46 VÄXJÖ, tfn: 0470-75 99 00, Fax: 0470 – 75 99 01

[www.filtrena.se](http://www.filtrena.se)