

Skötsel och installationsanvisning

BoilermagXT filter



filtrena®

Boilermag XT

Säkerhet

Filtret innehåller mycket starka magneter.

Observera att magnetfältet kan skada en pacemaker.

Dataminnen, kreditkort och annan elektronisk utrustning kan skadas.

Lägg inte den uttagna magnetkärnan på en yta där den kan fästa.

Innan installations eller servicearbeten påbörjas kontrollera att värmesystemet är avstängt och avstängningsventilerna är stängda.

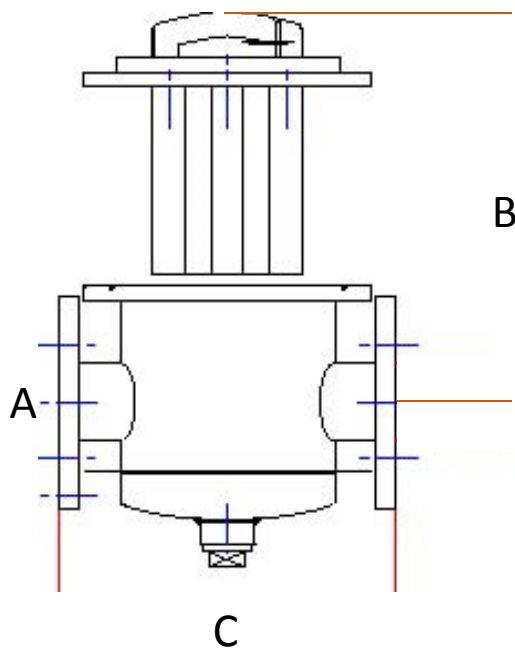
Cirkulationsvätskan är het! Risk för brännskada

Tekniska data

Kontrollera före installation värmesystemets flöde m³/h arbetstemperatur och arbetstryck. Montera inte Boilermag XT i värmesystemet om värmesystemets arbetstemperatur och / eller maximala arbetstryck avviker från Boilermag XT tekniska data.

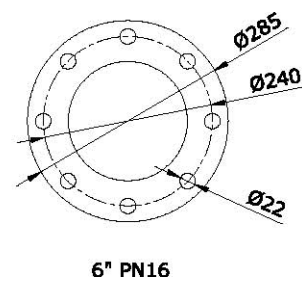
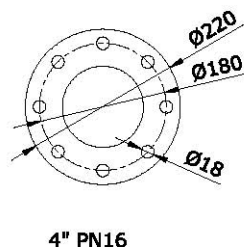
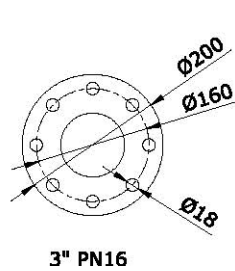
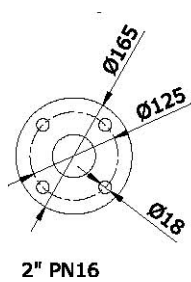
Tekniska data	Boilermag XT
Arbetstemperatur	5 – 150 ° C
Maximalt arbetstryck	12 bar
Material behållare	Rostfritt stål
Magnet hållare	Rostfritt stål
O-ring	Viton, brun
Magnet fält	9000 Gauss
Material magnet	NdFeB NeodymiumJärnBor
Filter variant	Flöde m ³ /h
BMXT150/2	20
BMXT200/3	55
BMXT200/4	85
BMXT300/6	110
BMXT300/8	140

Tekniska data



Filter	A	B	C
BMXT150/2	2"	305	260
BMXT200/3	3"	390	360
BMXT300/4	4"	390	360
BMXT300/6	6"	450	470
BMXT300/8	6"		

B = Magneten upplyft.
Erfordrad lägsta mått för underhåll



Installation och underhåll

Installation

Läs hela manualen noga innan installations eller underhållsarbeten påbörjas. Ring leverantören vid eventuella frågor

Kontrollera att värmesystemet är avstängt och att alla ventiler före och efter installationspunkten är avstängda.

BoilermagXT monteras på returledningen så nära värmekällan som möjligt. Se till att filtret är åtkomligt till service och rengöringsarbeten.

Montera avstängningsventiler före och efter samtliga BoilermagXT.



Magnet

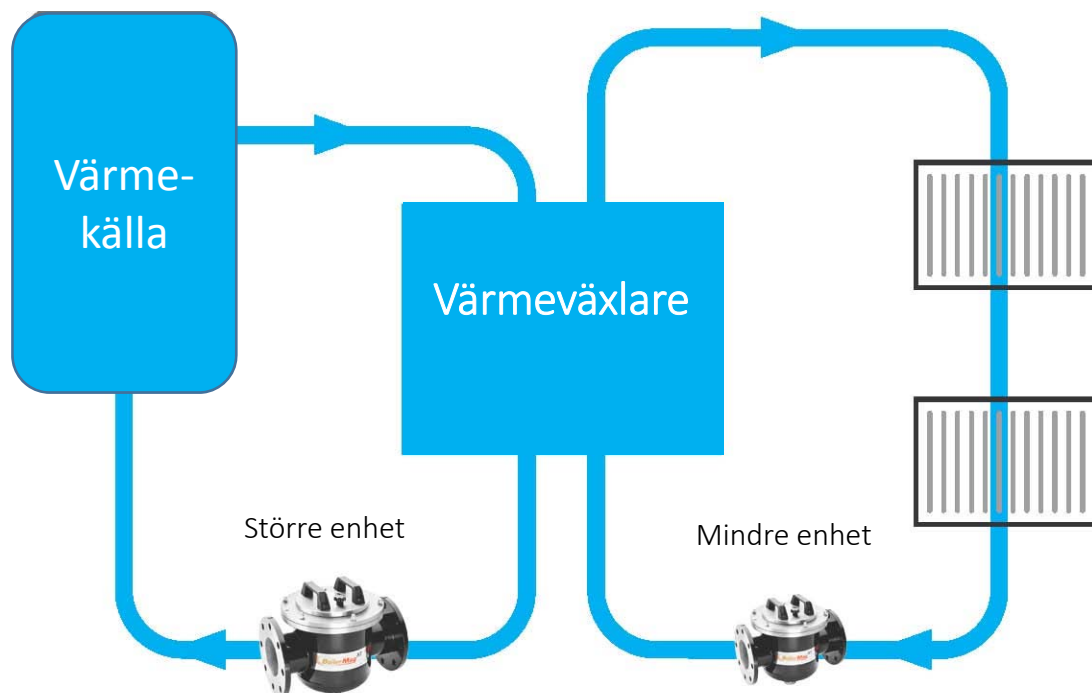


Magnethållare



Filterhus

Installationspunkt



BoilermagXT installeras på returledningen så nära värmekällan som möjligt. Större system kan utrustas med ytterligare en BoilermagXT vilken installeras på sekundärkretsen efter det sista elementet.

Se till att BoilermagXT enheterna monteras åtkomligt för service och rengöring. Vid underhåll av BoilermagXT krävs (Se Tekniska data för lägsta mått) utrymme för att kunna lyfta upp magneten och under för tömning/spolning i en hink. Alternativt kan en slang kopplas till bottenventilen. Observera att den vid spolning utströmmande vätskan kan vara mycket het.

Underhåll BoilermagXT

Om BoilermagXT installeras i ett nytt värmesystem rekommenderas ett årligt underhåll. Vid komplettering av ett äldre värmesystem med BoilermagXT utförs underhåll veckovis tills märkbar minskning av föroreningar noteras i spolvattnet. Följ instruktionen nedan. Observera att magneten aldrig är i direktkontakt med cirkulationsvätskan, därför stannar föroreningarna när magneten flyts upp, kvar i filtret och kan enkelt spolas bort.

①



Stäng av värmesystemet och avstängningsventilerna

②



Frigör den svarta låsskruven

③



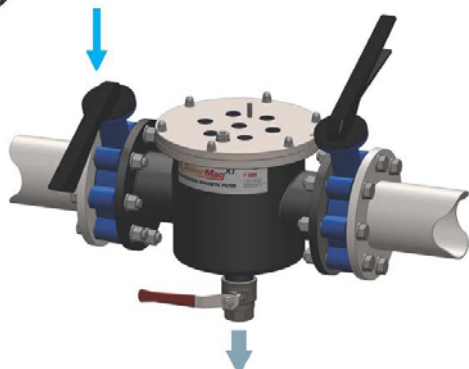
Lyft upp magneten.
Placera inte magneten där den kan fästa.

④



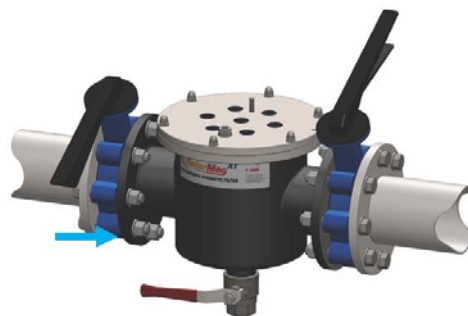
Ha en hink under eller koppla en slang till bottenventilen. Öppna bottenventilen.

5



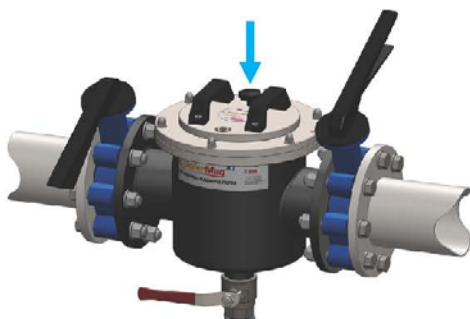
Öppna försiktigt inloppsventilen.
När vattnet har klarnat stäng
inloppsventilen.

6



Stäng bottenventilen.

7



Återmontera magneten och
låsskruven.

8



Öppna in utloppsventilerna
och starta värmesystemet.

filtrena®

Hammargatan 9, 352 46 VÄXJÖ, tfn: 0470-75 99 00, Fax: 0470 – 75 99 01

www.filtrena.se