

Skötsel och installationsanvisning

Boilermag XL filter



filtrena[®]

Boilermag XL

Boilermag XL är utvecklad för att passa större villors och mindre industriers värmesystem.

Boilermag XL är avsedd att installeras på värmesystemets returledning där den avlägsnar även mikroskopiska magnetiska och paramagnetiska partiklar.

Säkerhet

Filtret innehåller mycket starka magneter.

Observera att magnetfältet kan skada en pacemaker.

Dataminnen, kreditkort och annan elektronisk utrustning kan skadas.

Lägg inte den uttagna magnetkärnan på en yta där den kan fästa.

Tekniska data

Kontrollera före installation värmesystemets arbetstemperatur och arbetstryck. Montera inte Boilermag XL i värmesystemet om värmesystemets arbetstemperatur och / eller maximala arbetstryck avviker från Boilermag XL tekniska data.

| Tekniska data | Boilermag XL |
|-------------------------|---------------------|
| Arbetstemperatur | 5 – 150 ° C |
| Maximalt arbetstryck | 6 bar |
| Maximalt flöde | 6 m ³ /h |
| Material behållare | Rostfritt stål |
| Material magnet | NdFeB N42SH |
| Dimension in och utlopp | 1½ BSP invändig gg. |
| Avskiljningskapacitet | 1 kg |
| Behållarens volym | 1.4 liter |
| Diameter | 155 mm |
| Höjd | 291 mm |
| Vikt | 5.4 kg |

Installation och användning

Installation

Kontrollera att värmesystemet är avstängt och att alla ventiler före och efter installationspunkten är avstängda.

Boilermag XL monteras vertikalt.

Boilermag XL monteras på returledningen så nära värmekällan som möjligt. Se till att filtret är åtkomligt till service och rengöringsarbeten.

Magnetens funktion är beroende på flödesriktningen genom Boilermag XL. Se pilmärkning på locket.

Montera avstängningsventiler före och efter Boilermag XL.

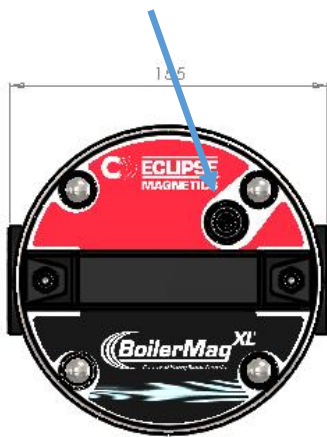
Rengöring

Vi rekommenderar att BoilerMag XL-filtret **efter en installation** initialt rengörs varje vecka tills märkbar minskning av föroreningar kan noteras på magneten. Därefter rengörs filtret minst en gång per år.

1. Stäng av värmesystemet och avstängningsventilerna

Öppna avluftningsventilen. Ställ en hink under filtret och öppna bottenventilen.

Avluftningsventil



2. Demontera kupolmuttrarna och frigör, lyft upp locket Obs. ställ inte locket på en metall yta.



Muttrarna demonteras

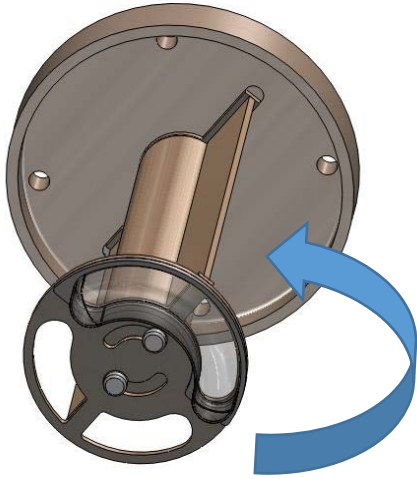


Locket frigjort

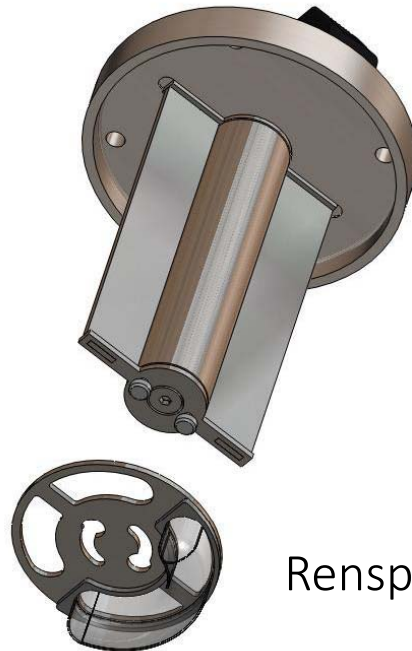


Magneten före rengöring

3. Demontera nätsilen



Vrid silen moturs



Renspola silen

4. Rengör magneten



Använd bifogad verktyg och skrapa ned så mycket det går av föroreningarna. Spola inte magneten med vatten.

Torka av O-ringsspåret.

5. Återmontering

Eventuell skräp som finns inne i filterbehållaren spolas bort.

Återmontera och stäng bottenventilen.

Kontrollera behållarens O-ring.

Återmontera silen.

Återmontera locket, OBS pilen i flödesriktningen.

Återmontera och drag åt kupolmuttrarna.

Öppna försiktigt in och utloppsventilerna.

Avlufta genom att öppna avluftningsskruven.

Stäng avluftningsskruven.

Starta värmesystemet.

Kontrollera för otätheter.

filtrena®

Hammargatan 9, 352 46 VÄXJÖ, tfn: 0470-75 99 00, Fax: 0470 – 75 99 01

www.filtrena.se