

BoilerMag

Magnetifilter som tar upp befintlig magnetit i ditt vattenburna värmesystem samt skyddar det mot ny magnetit som bildas.

I dagens moderna värmepumpar för vattenburna värmesystem och i fjärrvärmemoduler finns det en så kallad plattvärmexlare. I denna växlare finns det små kanaler som vattnet ska igenom för att det ska ske en värmeöverföring. När dessa kanaler blir igensatta med magnetit, järnoxid och mineraler, blir det inget flöde i växlaren och då sker ingen värmeöverföring. Det som också händer i t.ex. en värmepump är att magnetiten lägger sig som en isolering och då kan inte värmepumpen göra sig av med värmen. Det innebär då att kompressorn får jobba mycket hårt och då får kompressorn en mycket kortare livslängd.

De nya energisnåla cirkulationspumparna är elktromagnetstyrda, vilket innebär att de är magnetiska och då tar upp magnetiten som gör att cirkulationspumparna stannar. Du kan minimera detta genom att sätta in en BoilerMag.



BoilerMag 22-28

- Hög prestanda
- Installera / rengör på några minuter
- Patenterad magnetstav
- Unikt dubbelflöde runt magnetstaven
- Ingen igensättning av nätfiler
- 360 ° justering
- In-line installation
- Service verktyg ingår
- Överlägsen uppsamlingskapacitet
- Enkel åtkomst för kemisk dosering
- Tillbehör, Adapter för spolning
- Reducerar energikostnaderna
- Ökar livslängden på värmexlare
- Skyddar och ökar livslängden på termostater, ventiler och cirkulationspumpar
- O,- i driftskostnader
- Uppmätt magnetfält 13200 Gauss*
- Finns i 22 eller 28 mm kopplingar

Referensbilder



* Anges i Br max



BoilerMag 22 och 28 mm

Teknisk data

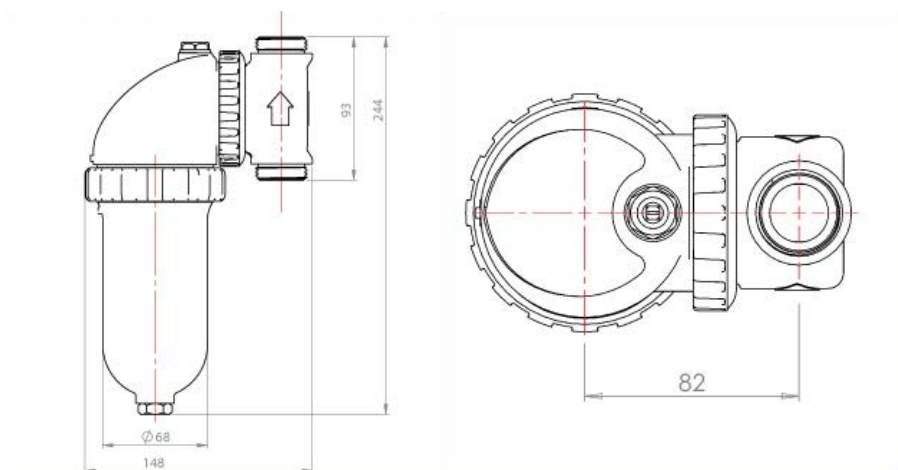
Garanti 3-år
 Installation 360°
 Max temp 80 celsius
 Maxflöde 60 lit/min (1 lit/sek)

Filterhus

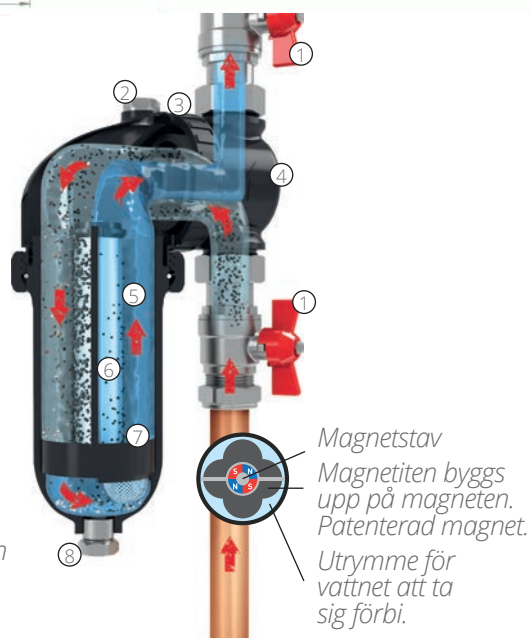
Material PA 6,6 30% GFRP
 Volym 500 ml
 In diam 22mm
 Ut diam 22mm
 Arbetstryck 3 bar

Magnet

Längd 132,5mm
 Diameter 25,4mm
 Max kapacitet 400g

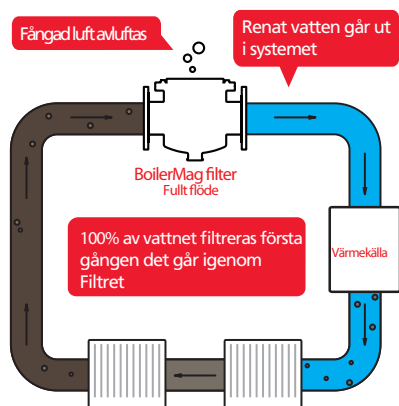


1. Avstängningsventiler
2. Avluftningsskruv/R8
3. Justerbar krage
4. In-line installation
5. Dubbel flödesteknik runt magnetstaven
6. Patenterad magnetstav
7. Silfilter
8. Avtappningsventil



BoilerMag sätter inte igen sig trots att magneten är full av magnetit.

 **Fullflödesfiltrering**
 Ett rent energieffektivt system



 **Delflödesfiltrering**
 Ett ineffektivt sätt att rena systemet på, mycket av magnetiten och smutsen tas aldrig upp.

